

A stylized botanical illustration featuring a dense arrangement of pink, pointed leaves and black, branching structures. The composition is high-contrast, with the bright pink and solid black elements set against a white background. The text is overlaid on the central part of the image.

SCHEREN SCHNITTE

III

Nándor Angstenberger
Stefanie Becker
Gregory Büttner
Ergül Cengiz
Ruprecht Dreher
Judith Franze
Peter Freitag
Julia Fuchs
Jul Gordon
Jessica Halm
Andrea Heller
Verena Issel
Tina Kämpe
Arne Klaskala
Eva Kolb
Gesa Lange
Markus Lohmann
Frank Lüsing
Martin Mainz
Gosia Machon
Janina McCormack
Tomáš Moravec
Vanessa Nica Mueller
Jumoke Olusanmi
Karin Missy Paule
Michael Pfisterer
Holger Pohl
Harald Popp
Henrieke Ribbe
Magdalena Sadziak
Julia Schmidt
Nicole Schmuhl
Katharina Seidlitz
Kerstin Stoll
Anna Tavassol
Jenni Touminen
Katharina Trudzinski
Anne Vagt
Marie-Louise Vogt
Mara Wagenführ
Kathrin Wolf



2



3



4



1



5



6



7





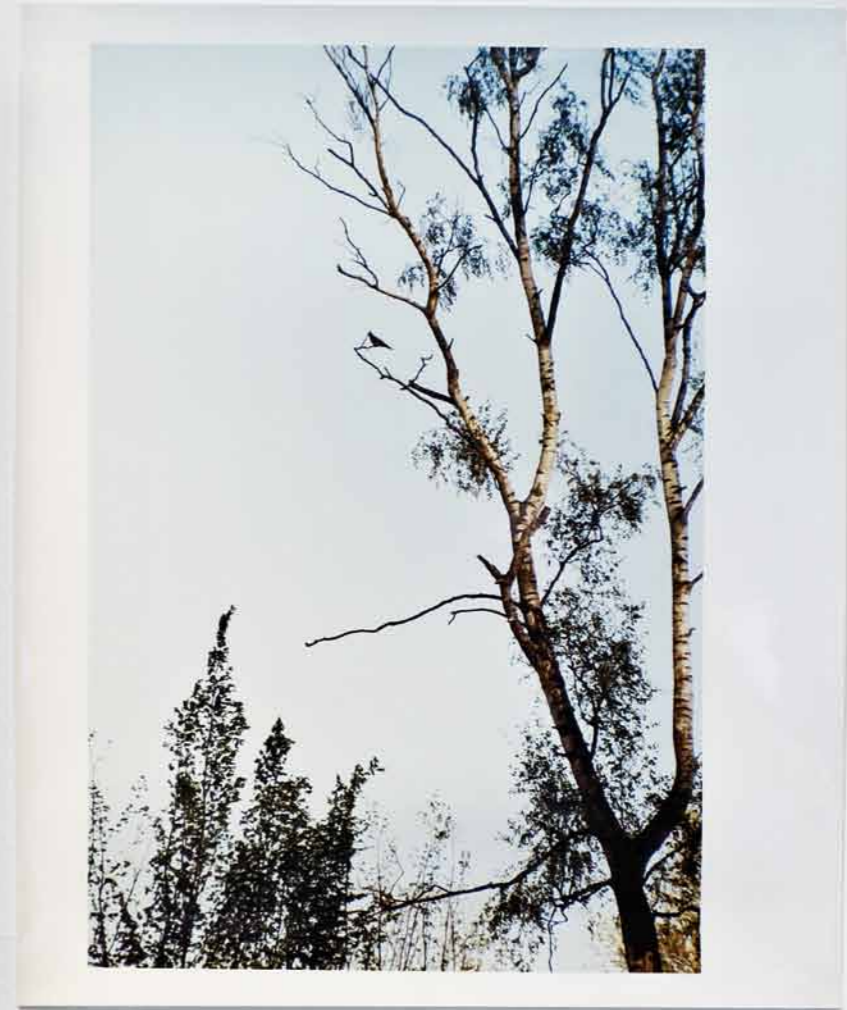
8



10



9



11





13

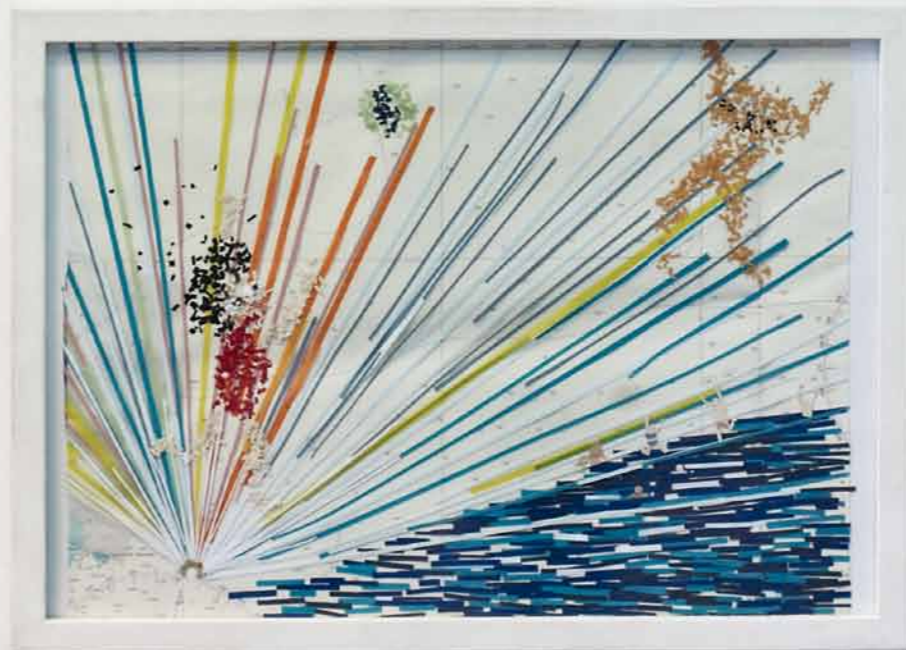


14

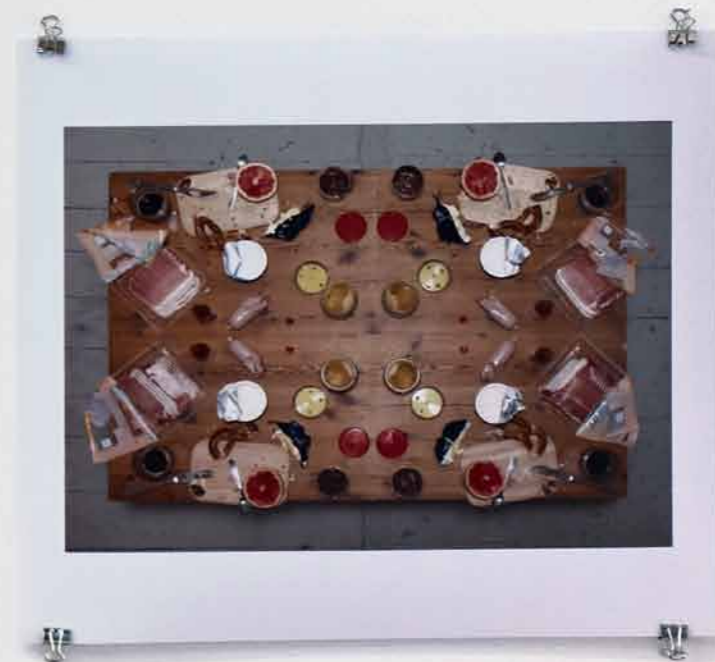


16

12



15



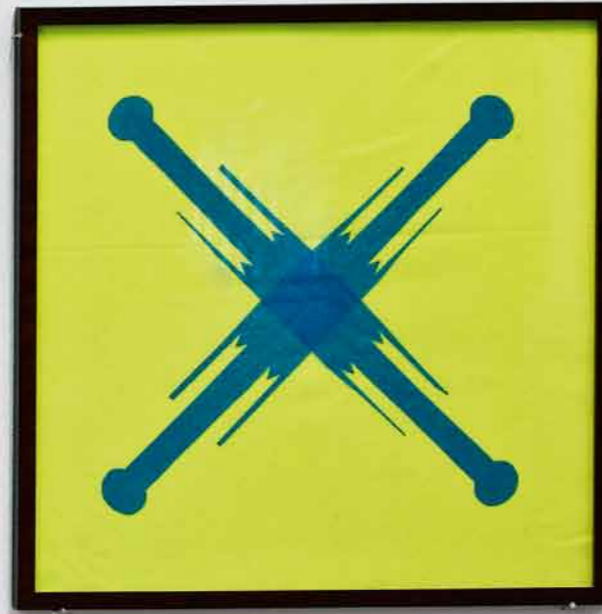
17



21

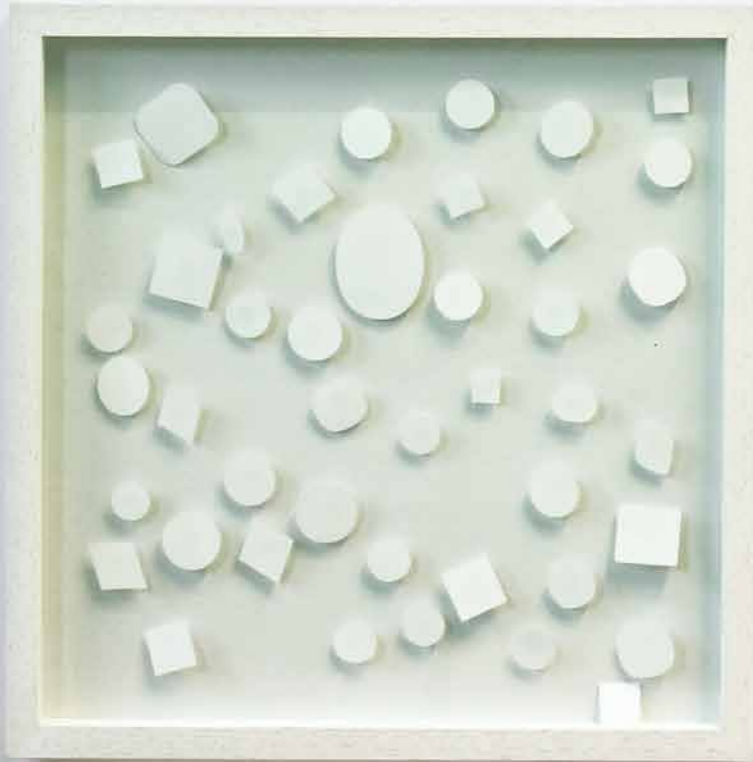


20



23

25



18



19



22



24

26





27



28



29





30



31



32



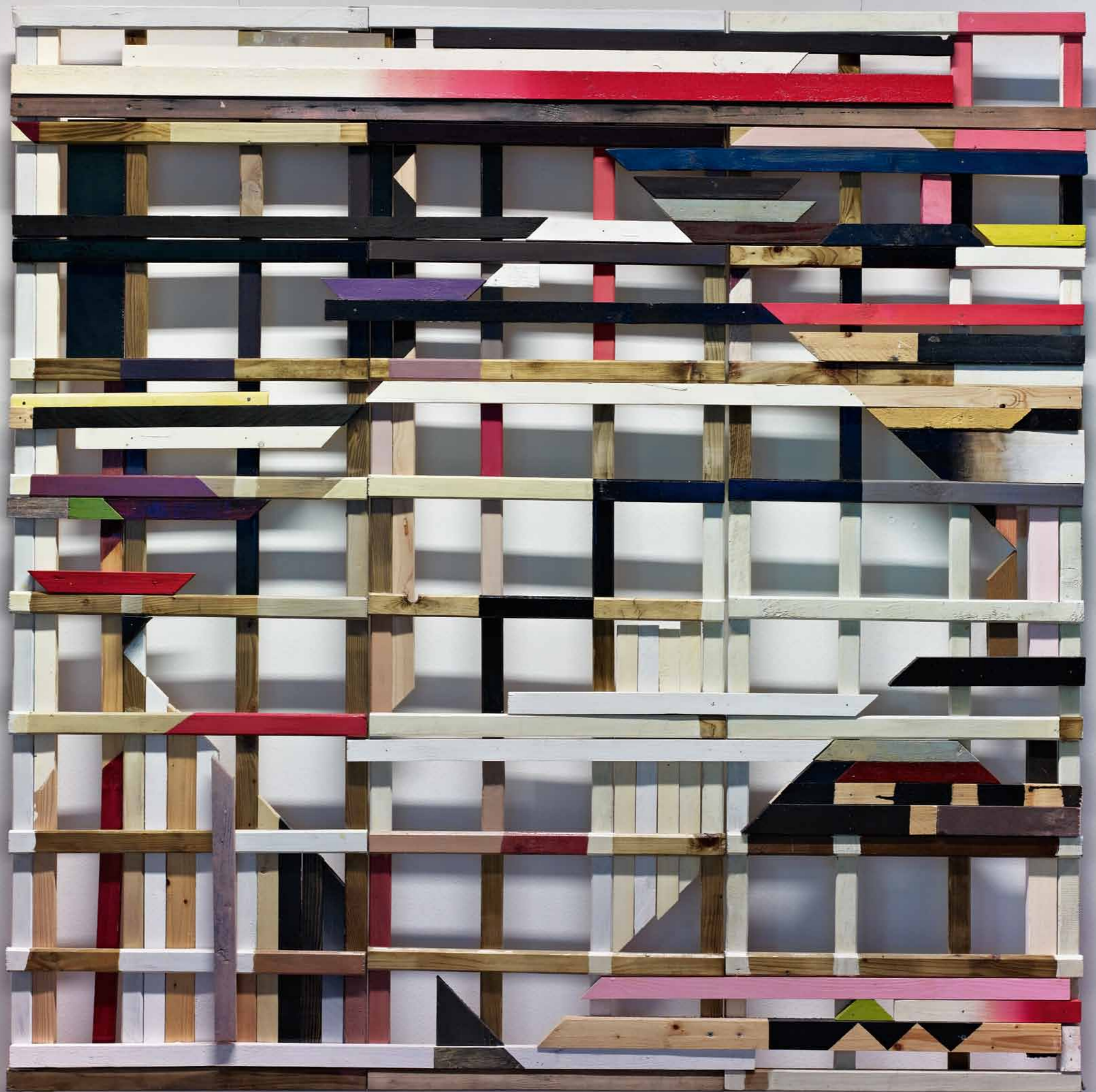
33



34



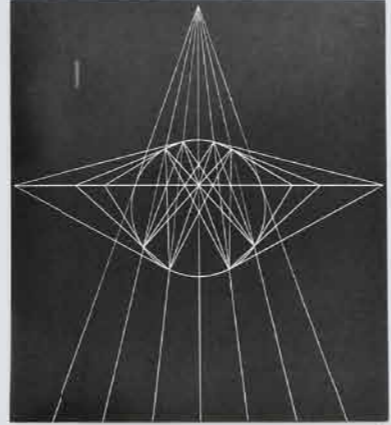
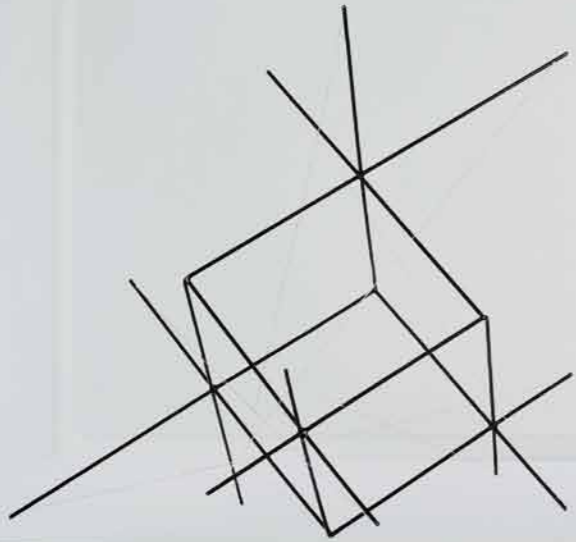
35



37



2





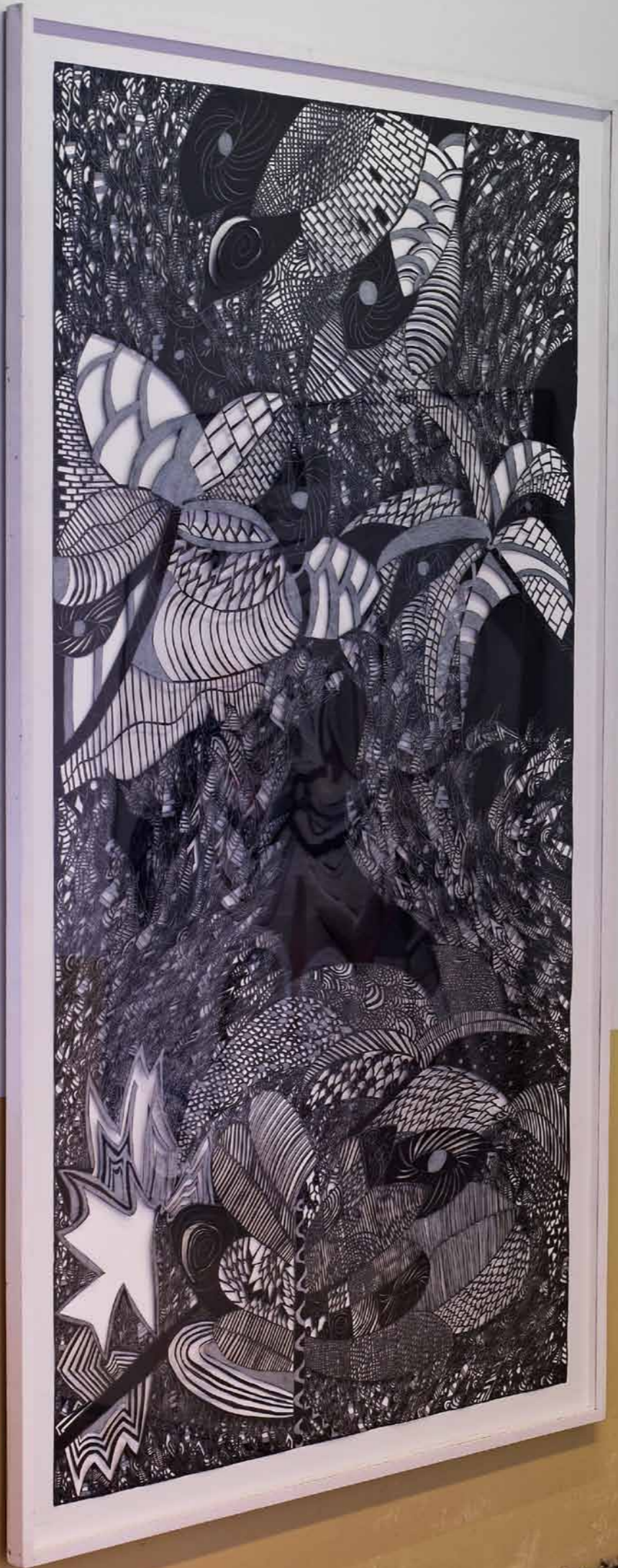
41



42



44



45





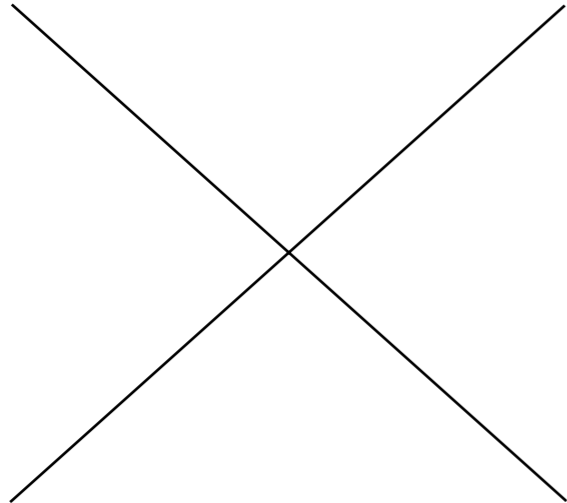


BOHEMIA SEKT

KB



Du kannst einfach ein Kreuz mitten durchs Blatt schneiden, so:



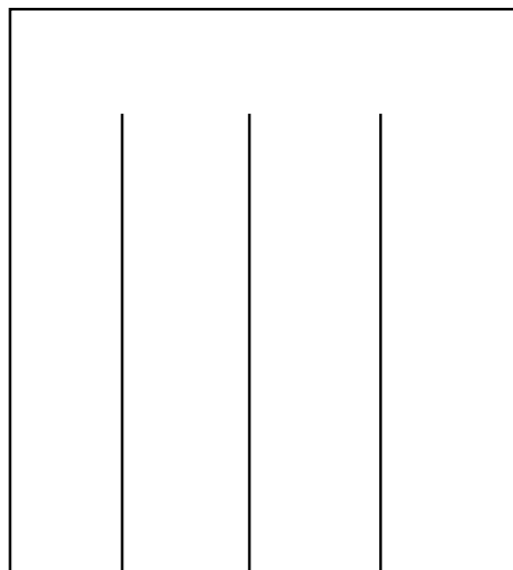
Vielleicht

Du kannst es \sim vollstandig zerschnippeln oder aber nur einen Schnitt machen.

Aber ein Schnitt muss sein!



Oder das Blatt in Streifen schneiden, so:



Cut.

John Keke Lightly, afrikanischer Wurzeln, Ex Special Irgendwas Forces, Yes Sir, bisschen viel Scheisse gesehen, war einfach weitergelaufen.

Hatte sich durchs Unterholz gepflügt.

Mit den Armen gerudert wie Monsieur Human Dreschflügel zu seinen besten Zeiten.

Proteine in den verspieltesten Formen der Schöpfung in sich hineingestopft.

Vier, sechs, acht Beine. Weiter.

Land.

Heiss.

Weiter.

Tage später kam die Kampfmaschine zum Stillstand.

Eine schnell heilende Schneise hinter sich, schlecht heilende Wunden an sich.

Vor sich Ausblick auf Meer.

Bewegte Luft.

Leben möglich.

Act local, erstmal einrichten.

Tag, Nacht Nacht Nacht, Tag.

Da sass die Muskelkrabbe nun.

Vor einer, sagen wir, Behausung. Nahe der Bodacribucht.

Tätowiert wie ein Reisekoffer.

Die Arme sich verjüngend in stählernen Schneidwerkzeugen.

Die Fragmente einer Überlebensausrüstung, proudly produced in Robinson, Texas, USA, wirkten hier wie von

Ausserirdischen überreicht.

Oder den Göttern gestohlen.

Zündung.

Das erste Mal, dass der Koloss in dem kleinen Dorf auf der anderen Flussseite auftauchte, war kurz vor Beginn der Regenzeit.

Aus nicht eben wenig farbenfrohem Urwald wankte etwas auf die Handvoll Einwohner zu, dem es mühelos gelang sich von allem ihn Umgebenden abzusetzen. Nicht menschlich oder Tierisches, mehr eine Art Strudel, flirrend, als hätte etwas Hunderte Milchstrassen zu einer Autobahn zusammen gepresst, wirbelnde Kassiopeien und Plejaden, Abgründe, Furchen, Schwären aus denen Ströme irisierender Lebensformen quollen, wie eine Hochzeit der Elemente, umringt von Milliarden goldener Tausendfüssler, mit jedem Ärmchen Diamantstaub streuend, wie die vorbeiziehenden Leben Hunderter in der letzten Sekunde des irdischen Daseins, umschlungen von Mäandern reinsten Lust und Freude.

[Arne Klaskala]





51



52



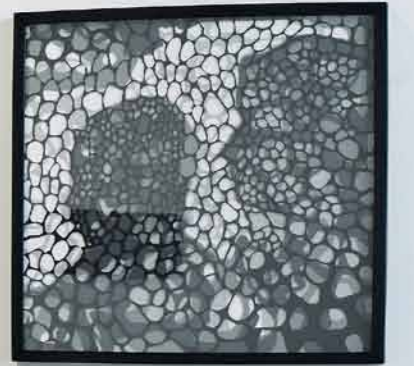
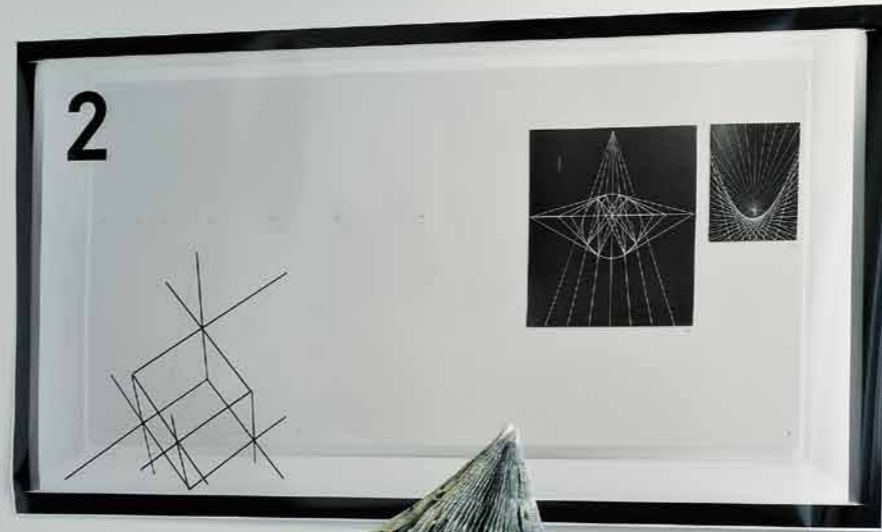
53

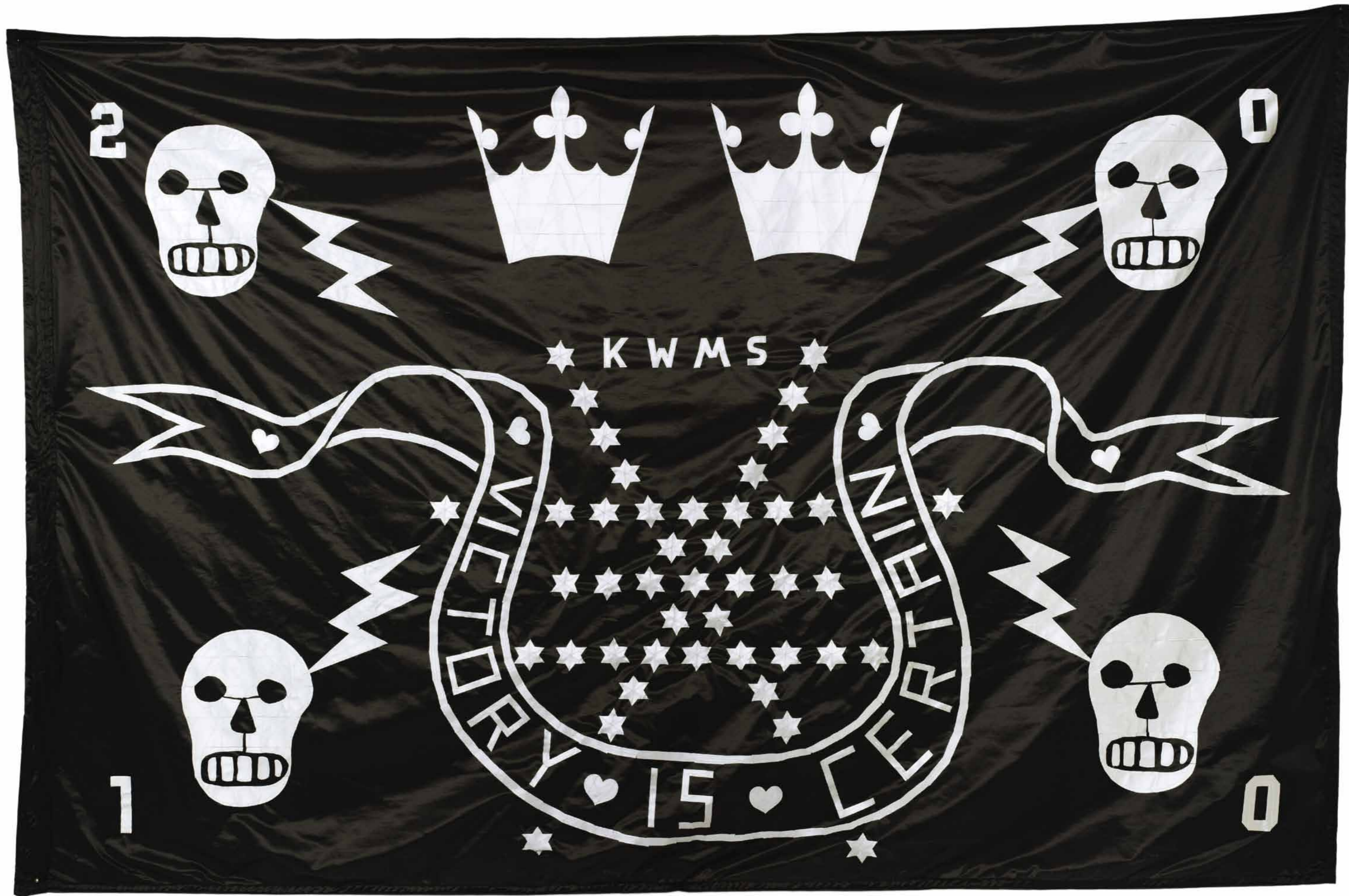


54











The Building – Hamburg



Hamburg



Trier / Nürnberg



Bone, Pierre Nightmare & Eric Clapton on Drums – Trier / Nürnberg





59

Nándor Angstenberger // 5 „Amazonen der Neuwelt gefangen in der postfeministischen Struktur I“, 2009, Assemblage, Mixed Media auf bedrucktem Papier, 79 x 62 cm **Stefanie Becker // 11** „Kuckuck“, 2008, C-Print, Auflage 3 x 2 AP, 60 x 50 cm **Gregory Büttner // 30** „3 Töpfe“, 2010, Papier, 20 x 15 cm, „6 Töpfe“, 2010, Papier, 20 x 30 cm, „Hund+Katze“, 2010, Papier, 20 x 15 cm **// 40** „Rückschnitt“, 2009, Audio, Basismaterial: Thorsten Soltau **// „Jockey“**, 2010, Papier, 20 x 30 cm **Ergül Cengiz // 14** „Wohnung 9 – Art Homes Istanbul“, 2010, Installationsfoto, 17 x 21 cm **Ruprecht Dreher // 13** „Swinger“, 2010, Papierschnitt auf bedrucktem Karton, 20x14cm **// 19** „Afterstrunz“, 2010, Papierschnitt auf bedrucktem Karton, gewölbt, 20 x 29 cm **// 52** „Glöckners Glocke“, 2008, Papierschnitt auf schwarzem Karton, 29 x 20 cm **Judith Franze // „Museumsshop“ Peter Freitag // 4** „Lady GoGo“, 2010, Papierschnitt/Starposter, 41 x 29 cm **Julia Fuchs // 28** „Hartz Be-Bop-A-Lula IV (1)“, 2010, Scherenschnitt auf Zeitungspapier, 29 x 21 cm **// 29** „Hartz Be-Bop-A-Lula IV (2)“, 2010, Scherenschnitt auf Zeitungspapier, 29 x 21 cm **// „Criystal Leitkultur Healing“**, 2010, Mixed Media, 105 x 59,4 x 40 cm **Jul Gordon // 15** „Bruna 2“, 2010, Papier/Pappe auf Seekarte, 38,5 x 29,7 cm **Jessica Halm // 45** „Mach dich nackig und lass es frei“, 2010, Öl auf Leinwand, 150 x 110 cm **Andrea Heller // 37** „O.T.“, 2009, Tusche und Aquarell auf Papier geschnitten und geschichtet/Plexiglasbox, 42,5 x 31,5 x 8 cm **// 57** „O.T.“, 2010, Zeitungen/Leim, Maße variabel **Verena Issele // 27** „Kisten“, 2010, Mixed Media, 95 x 77 cm x 2 **Tina Kämpe // 55** „Olfaktoristen“, 2010, Holz/Lack/Klappscharniere/Spanngurte, 270 x 75 cm x 2 **Arne Klaskala // 3** „Horse, surprised“, 2010, Polaroid, 10 x 13 cm **// 58** „O.T.“, 2010, Fahnenstoff/Scotchlight, 150 x 250 cm **// Eva Kolb // 48** „Mille Feuilles II“, 2010, Papier, 150 x 100 cm **Gesa Lange // 41** „sous surveillance“, 2010, Karton, 50 x 50 cm **Markus Lohmann // 50** „Orden“, 2010, Plakate, 80 x 50 cm **Frank Lüsing // 12** „Outboarders“, 2010, Papier, 30 x 80 cm **Martin Mainz // 59** „Medley (A, A, B, B, A, A)“, 2010, Vinyl/Plattenspieler, 10 x 44 x 32 cm **Gosia Machon // 53** „Vasen brechen“, 2010, Animation, 50 sec/loop **Janina McCormack // 31** „Fulfillment“, 2010, Various Media, 60 x 60 cm **// 54** „O.T. (Element)“, 2010, Acryl auf Bettlaken/zwei Pinnnadeln, 51 x 37 cm **Tomáš Moravec // 47** „Situations“, 2008, Licht/Schatten, Installation, Maße variabel **Vanessa Nica Mueller // 56** „Ormeau Road, 1996“, 2010, S/W-Prints/Schwarzpapier (with support of Belfast Exposed Archive), 3-teilige Serie, 20 x 30 cm **Jumoke Olanmi // 20** „O.T.“, 2010, Papier, 17 x 12 cm **// 21** „O.T.“, 2010, Papier, 17 x 12 cm **// 32** „For Ajayi Crowther“, 2010, Papier, 29,5 x 23,5 cm **// 33** „ESU“, 2010, Papier, 29,5 x 23,5 cm **Karin Missy Paule // 46** „Heimat am Hafen“, 2010, Video PAL auf Fenster, 148 x 98 cm, „Schattenstadt“, 2010, Video PAL auf Fenster, 148 x 98 cm **Michael Pfisterer // 39** „Later and increasing entropy“, 2010, C-Print, 85 x 162 cm **Holger Pohl // 17** „Metafrühstück“, 2010, Foto, 30 x 35 cm **Harald Popp // 10** „O.T. 1-4“, 2010, Photoprint, Auflage je 5, 10 x 15 cm **Henriette Ribbe // 8** „Porträt der Künstlerin einen Scherenschnitt schneidend“, 2010, Öl auf Leinwand, 18 x 24 cm **// 9** „The Basker Uniform“, 2010, Öl auf Leinwand, 90 x 70 cm **Magdalena Sadziak // 23** „Wappen“, 2010, Stoff/Papier, 33 x 33cm **// 25** „From Outer Space“, 2010, Karton, 29 x 21 cm **// 26** „O.T.“, 2010, Seidenpapier/Klebefolie, 35 x 29 cm **// 51** „O.T.“, 2010, Papier/Klebefolie, 21 x 29 cm **Julia Schmidt // 16** „O.T.“, 2010, Tonpapier/Karton, 50 x 40 cm **// 18** „600 pt“, 2010, Papier im Objektrahmen, 40 x 40 cm **Nicole Schmuhl // 44** „Tal der tausend Spitzen“, 2009, Papierschnitt, weißer Farbstift auf schwarzem Karton, 200 x 100 cm **Katharina Seidlitz // 6** „Komm, nicht schüchtern“, 2010, Tusche und Acryl auf Leinwand auf Pappe, 21 x 27 cm **// 7** „Ein weiterer Traum“, 2010, Tusche und Acryl auf Leinwand auf Pappe, 21 x 23 cm **Kerstin Stoll // 38** „Emblem“, 2003, Papier, 90 x 400 cm **Anna Tavassol // 43** „O.T.“, 2010, Pappe/Draht, Maße variabel **Jenni Touminen // 1** „O.T. (Vogel)“, 2010, Papier, 35 x 35 cm **// 2** „O.T. (Löwe)“, 2010, Papier, 45 x 42 cm **// 22** „O.T. (Hund)“, 2010, Papier, 70 x 30 cm **// 24** „O.T. (Hund)“, 2010, Papier, 35 x 21 cm **// 34** „O.T. (Pony)“, 2010, Papier, 60 x 40 cm **Katharina Trudzinski // 36** „The Wall“, 2007, Lack- und Acrylfarbe auf Holz, 177 x 176 cm **Anne Vagt // 49** „Maerchen“, 2010, Heft/Digitaldruck, 29,7 x 21 cm **Marie-Louise Vogt // 35** „Kleid“, 2010, Seide/Viskose/Baumwolle/Watte/Lurex-Garn/Polyamid/Reißverschluss, Größe 36 **Mara Wagenführ // 42** „I want the world to stop“, 2010, Papier/Stoff/Fotodruck auf Leinwand, 24 x 19 cm **Kathrin Wolf // Katalogumschlag // „Güstrow“, 2010, Stoff auf Leinwand, 27 x 35 cm // „O.T.“, 2010, Transparentpapier/Leuchtkasten, 55 x 37 cm**

Von: 峰 <xlhfw_j@hotmail.com>
 Datum: 9. November 2010 18:42:14 MEZ
 An: <lana_rauschen@gmx.de>
 Betreff: RE: Einladung Scherenschnitte III

dear sirs,
 I really appreciate your invitation for participating in the exhibition. I do regard this as a very good chance to express my view through arts and contribute to the international arts communication. But unfortunately I could not get the passport and the visa on time which delayed my arrival. If there is any chance for me to take part in this kind of exhibition again I will try every means to realize it. I am looking forward to your visit to China too.
 With kind personal regards, Faithfully yours

Kuratorinnen
 Grafik
 Foto
 Veranstaltungsfotos
 Kontakt

Magdalena Sadziak, Kathrin Wolf
 Eva Kolb
 Michael Pfisterer
 Jana Fargó, Oliver Seeberger
 Kathrin Wolf
 Hein-Hoyer-Str. 21 20359 Hamburg
 T. 0176-64 11 40 03 kathrin@kwolf.info

Ausstellung in der Halle der Oberhafenkantine
 12. bis 26. November 2010, Hamburg
 © Hamburg 2011



